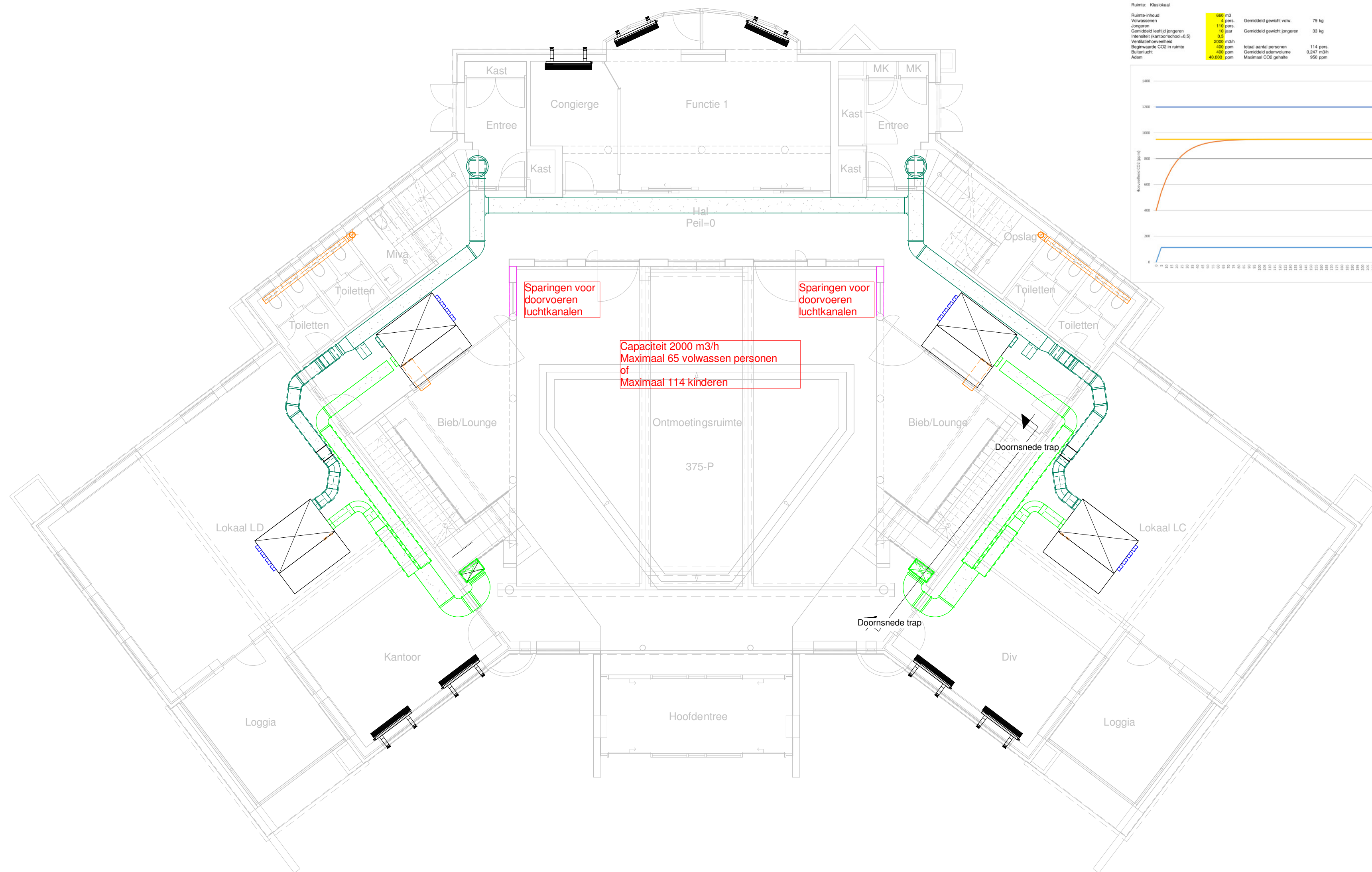
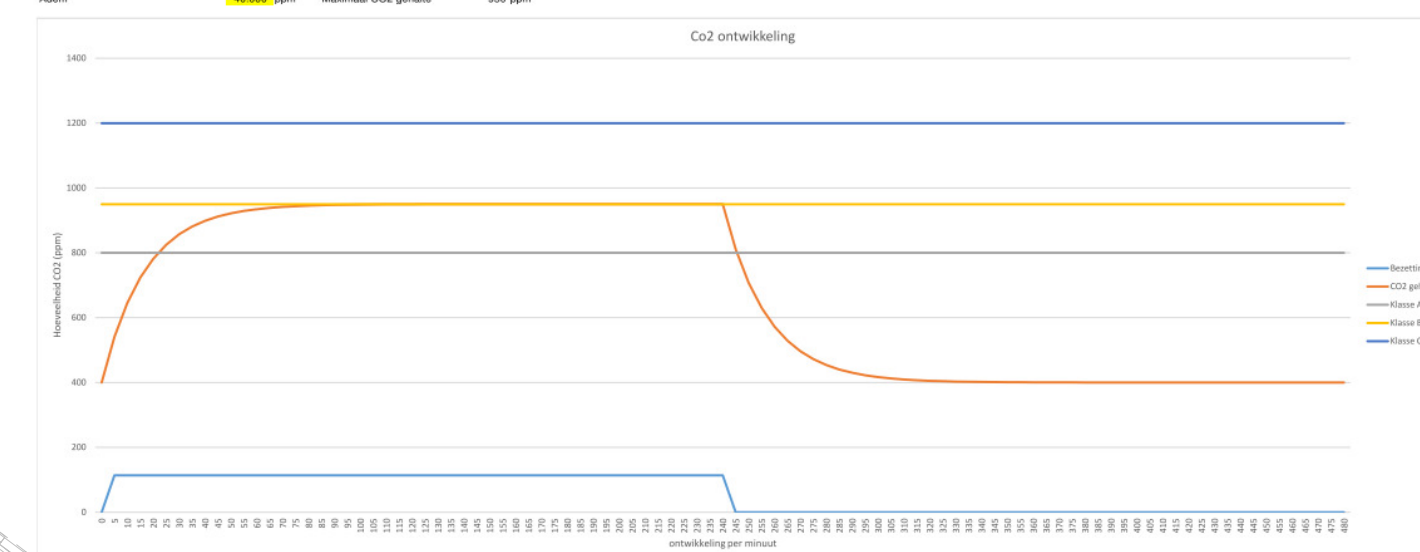


Ontwikkeling CO2 gehalte in geventileerde ruimte

Ruimte: Klassikaal

Ruimte-inhoud	880 m3	Gemiddeld gewicht volw.	79 kg
Volwassenen	4 pers.	Gemiddeld gewicht jongeren	33 kg
Jongeren	1113 pers.		
Gemiddeld leeftijd jongeren	10 jaar		
Intensiteit (kanton)sched-0,5	0,5		
Ventilatiehoeveelheid	2000 m3/h		
Beginsituatie CO2 in ruimte	400 ppm	totale aantal personen	114 pers.
Buitenlucht	400 ppm	Gemiddeld ademvolume	0,247 m3/h
Adem	40.000 ppm	Maximaal CO2 gehalte	950 ppm



	Buitenluchtaanvoer rond / rechthoekig
	Buitenluchtaanvoer rond / rechthoekig
	Luchtbreker rond / rechthoekig
	Luchtafvoer rond / rechthoekig
	Akoestische aansluit - / overstromsling
	Aluigentiel
	Toevoerrooster
	Toevoerrooster 2 - zijlig uitblaz
	Toevoerrooster 3 - zijlig uitblaz
	Retourrooster
	Overstroomrooster
	Wervelrooster
	Wandrooster boven
	Wandrooster retour
	Overstroom d.m.v. deurrooster
	Overstroom d.m.v. deukier
	Principie overstroom via plafond d.m.v. plafondroosters

	Luchtgeluiddemper rond/rechthoekig
	Variable volume klep rond/rechthoekig
	Constante volume klep rond/rechthoekig
	Insielklep rond
	Klepende jalouzie
	Brandstop rond/rechthoekig
	Kanaalverwarmer rond/rechthoekig
	Kanaalcooler rond/rechthoekig
	Kanaalverwarmer / koeler rond/rechthoekig
	Fancoilunit
	Klimaatgroepplafond unit

Voorontwerp

datum bouwkundig model: 28-08-2023

getekend:	FH	projectleider:	RZ/LL	datum:	01-09-2023	gew:		formaat:	A2	schaal:	1 : 100
onderdeel:	Werktuigkundige installaties Begane Grond hoofdgebouw									blad nr:	W300
project:	De Haarlemse Montessorischool									project nr:	2230178
opdrachtgever:	De Haarlemse Montessorischool							architect:	Maas Kristinsson Architecten		